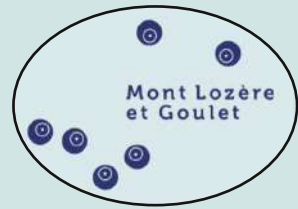


# Quoi de neuf chez nous?

## Votre journal communal



### Au sommaire :

- Nouvelle équipe & nouvelle mairie
- Vie communale
- Situation COVID
- Infos pratiques: Le point sur l'urbanisme
- Où en est la fibre?
- Festivités: Noël se prépare...
- Qu'est ce que l'on mange aujourd'hui??
- Le coin jeux



**CONTACT:** Quartier la remise  
 Le Bleynard  
 48190 MONT LOZERE ET GOULET  
 04.66.31.13.83  
 mairie@montlozereetgoulet.fr

**Site Internet:** [www.mont-lozère-et-goulet.fr](http://www.mont-lozère-et-goulet.fr)

**Facebook:** @montlozereetgoulet

# Le mot du Maire



## Nouvelle équipe et nouvelle mairie...

### Les nouveaux acteurs de la commune:

Suite aux dernières élections du mois de mars, quelques nouveaux conseillers ont rejoint l'équipe... En ce qui concerne les équipes administratives et techniques, les agents des différentes anciennes communes continuent d'oeuvrer ensemble pour le bon fonctionnement de notre nouvelle commune. Nous profitons de ce journal pour souhaiter une bonne retraite à Guy Peytavin, secrétaire de mairie depuis de nombreuses années...



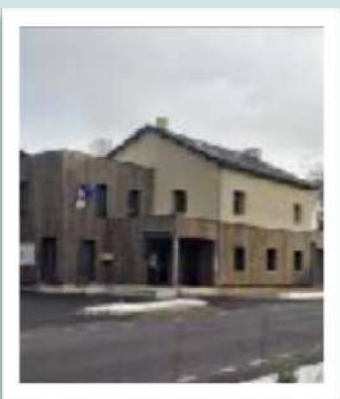
### La nouvelle mairie:

Comme vous le savez déjà la mairie a déménagé dans les quartiers de la Remise au Bleymard.

Ancienne station essence du Bleymard des années 80, et bien située au bord de la route départementale, les locaux ont été réaménagés et organisés pour accueillir les bureaux de cette nouvelle mairie.

La présidente du Conseil départemental Mme Sophie Pantel, accompagnée de Mme la préfète de la Lozère et d'un comité restreint d'élus (en raison de la situation sanitaire) ont eu le plaisir d'inaugurer les nouveaux locaux le 2020

Après une longue période de travaux, l'équipe administrative se voit désormais travailler dans un cadre aussi agréable que confortable afin de vous accueillir dans les meilleures conditions pour répondre à toutes vos attentes.



# La vie de la commune

## Le budget communal:

*Ce projet, mené par le syndicat mixte de développement numériquement en collaboration les communes et le département. Ce projet colossal est mené en partenariat avec les départements du Lot et de l'Aveyron, pour le rendre plus accessible financièrement afin qu'il puisse voir le jour, et être utilisé par tous!*

*Le but étant de déployer un réseau fibre d'une longueur 6 000 km...*

*Dans nos territoires ruraux, afin que chacun puisse bénéficier de cette avancée technologique, le projet impose que notre territoire soit couvert à 99% (de la Lozère et non du territoire national ou régional), que les délais soient tenus, que les raccordements de tous les particuliers soient au maximum à 100m de la limite de propriété pour plus d'équité.*



## La vie associative:

Notre commune a la chance d'avoir de nombreuses associations actives, sur l'ensemble de nos territoires, dans différents domaines, allant des associations pour les enfants, aux associations des aînés ruraux, en passant par le sport, les activités culturelles, ou festives grâce aux nombreux foyers ruraux .

N'hésitez pas à parcourir l'annuaire des associations sur le site internet de la commune





## Arrivée d'un médecin à Bagnols les bains:

Dans les bonnes nouvelles, un médecin est en passe de s'installer sur Bagnols les Bains, venant compléter le travail du Dr Jacques Campion, établi sur Le Bleymard. En effet, après une entrevue avec Sophie Pantel, Présidente du département de la Lozère, un médecin établi déjà dans le Gard, viendrait sur Bagnols trois jours par semaine, deux jours consacrés aux curistes, et un pour les habitants de la commune Mont Lozère et Goulet. Son cabinet sera dans l'établissement thermal lui-même lui offrant tous les moyens nécessaires d'exercer dans de bonnes conditions. Nous lui réservons un accueil chaleureux et bienveillant !



## Piscine Coralie Balmy:



Coralie Balmy, championne de natation en France et en Europe, médaillée de bronze aux jeux olympiques de Londres, a donné son nom à la piscine du Bleymard cet été. Il s'agit de la première piscine de métropole qui porte son nom.

Sortie du bassin, pour le sport de haut niveau depuis 4 ans, elle oeuvre à la protection de l'environnement, du milieu marin contre les pollutions plastiques venues des terres. Elle promouvait également le développement de l'apprentissage de la natation, qui au-delà du plaisir de l'eau est un apprentissage vital et nécessaire pour éviter les accidents de noyades toujours trop nombreux...



## Commune nouvelle vie:

***Dans les bonnes nouvelles, un médecin est en passe de s'installer sur Bagnols les Bains, venant compléter le travail du Dr Jacques Campion, établi sur Le Bleymard. En effet, après une entrevue avec Sophie Pantel, Présidente du département de la Lozère, un médecin établi déjà dans le Gard, viendrait sur Bagnols trois jours par semaine, deux jours consacrés aux curistes, et un pour les habitants de la commune Mont Lozère et Goulet. Son cabinet sera dans l'établissement thermal lui-même lui offrant tous les moyens nécessaires d'exercer dans de bonnes conditions. Nous lui réservons un accueil chaleureux et bienveillant !***

# Travaux:

## Station de traitement d'eau potable du Mazel:

Dans les bonnes nouvelles, un médecin est en passe de s'installer sur Bagnols les Bains, venant compléter le travail du Dr Jacques Champion, établi sur Le Bleymard. En effet, après une entrevue avec Sophie Pantel, Présidente du département de la Lozère, un médecin établi déjà dans le Gard, viendrait sur Bagnols trois jours par semaine, deux jours consacrés aux curistes, et un pour les habitants de la commune Mont Lozère et Goulet. Son cabinet sera dans l'établissement thermal lui-même lui offrant tous les moyens nécessaires d'exercer dans de bonnes conditions. Nous lui réservons un accueil chaleureux et bienveillant !

## Les thermes de Bagnols les bains:



L'année 2020 a vu bien des obstacles et des difficultés, notamment et surtout à cause de la pandémie de Covid-19. Notre établissement thermal a lui aussi souffert, même si des travaux prévus de longue date ont privé les usagers du SPA thermal, et les curistes d'une partie de leur saison. L'établissement thermal ayant repris au 13 juillet et fermé à nouveau ses portes le 28 octobre, soit un mois avant sa date de fermeture prévue pour cause de nouvelle vague de Covid-19. Dans

de telles conditions, les travaux ont été pour un temps retardés. Mais en mettant les bouchées doubles, notre établissement thermal, cher à Bagnols les Bains, se voit habillé d'un bâtiment quasi neuf, au visuel plus engageant et attractif. Cependant, à aujourd'hui, nous ne sommes pas en mesure de vous dire si sa réouverture pour Noël sera possible, ne sachant pas si au 15 décembre nous serons sortis du confinement.

Néanmoins, l'établissement thermal se pare de ses plus beaux atours pour briller à nouveau dès sa réouverture pour la cure le 06 avril 2021 !

Par ailleurs, l'ancien casino, nouvellement acquis par la SELO, permettra une extension de la cure ORL. Ce bâtiment accueillera aussi un espace dédié aux curistes sur deux niveaux :

## Entretien du mobilier de l'église d'Orcièresl:

Dans les bonnes nouvelles, un médecin est en passe de s'installer sur Bagnols les Bains, venant compléter le travail du Dr Jacques Champion, établi sur Le Bleymard. En effet, après une entrevue avec Sophie Pantel, Présidente du département de la Lozère, un médecin établi déjà dans le Gard, viendrait sur Bagnols trois jours par semaine, deux jours consacrés aux curistes, et un pour les habitants de la commune Mont Lozère et Goulet. Son cabinet sera dans l'établissement thermal lui-même lui offrant tous les moyens nécessaires d'exercer dans de bonnes conditions. Nous lui réservons un accueil chaleureux et bienveillant !



## Le château du Tournel:



*Dans les bonnes nouvelles, un médecin est en passe de s'installer sur Bagnols les Bains, venant compléter le travail du Dr Jacques Campion, établi sur Le Bleymard. En effet, après une entrevue avec Sophie Pantel, Présidente du département de la Lozère, un médecin établi déjà dans le Gard, viendrait sur Bagnols trois jours par semaine, deux jours consacrés aux curistes, et un pour les habitants de la commune Mont Lozère et Goulet. Son cabinet sera dans*

*l'établissement thermal lui-même lui offrant tous les moyens nécessaires d'exercer dans de bonnes conditions. Nous lui réservons un accueil chaleureux et bienveillant !*

## L'église de Belvezet:

*Dans les bonnes nouvelles, un médecin est en passe de s'installer sur Bagnols les Bains, venant compléter le travail du Dr Jacques Campion, établi sur Le Bleymard. En effet, après une entrevue avec Sophie Pantel, Présidente du département de la Lozère, un médecin établi déjà dans le Gard, viendrait sur Bagnols trois jours par semaine, deux jours consacrés aux curistes, et un pour les habitants de la commune Mont Lozère et Goulet. Son cabinet sera dans l'établissement thermal lui-même lui offrant tous les moyens nécessaires d'exercer dans de bonnes conditions. Nous lui réservons un accueil chaleureux et bienveillant !*



## Déploiement de la 4G : des interférences possibles.

La commune Mont Lozère et Goulet a vu une nouvelle équipe municipale s'installer au mois de juin dernier. L'été est vite arrivé , avec, notamment, une panne au niveau de l'antenne relai de Bagnols les Bains, privant une partie des téléspectateurs de réception. La commune déléguée, après avoir contacté les personnes et services concernés, a pu faire venir l'entreprise COLLEDAN de Quillan dans l'Aude en plein mois d'août, afin d'effectuer les réparations nécessaires. Le relai est à nouveau opérationnel avec un pré ampli, un ampli et un transfo tout neufs. A aujourd'hui, le relai fonctionne parfaitement.

Cependant, dans le cadre de l'art. 43 du code des postes et des communications électroniques, l'ANFR ( Agence Nationale des Fréquences, établissement public d'état chargé par la loi de la protection et de la réception de la TNT par voie hertzienne terrestre, apporte une expertise technique sur les problèmes rencontrés extérieurs à l'installation individuelle), a délivré des autorisations administratives de mise en service exploitant la 4G sur la commune, dans des bandes de fréquences proches de celles utilisées par la TV.

Ces autorisations sont nécessaires au déploiement commercial du réseau pour les opérateurs de téléphonie mobile. Nous rappelons que la 4G offre un service fluide à internet en mobilité grâce à des débits importants.

Elle apporte des capacités supplémentaires indispensables pour continuer à bénéficier des services de l'internet mobile.

Nos concitoyens, mais aussi les curistes, touristes et toute personne résident ou de passage sur notre territoire est en demande constante d'une meilleure connexion.

Ces fréquences, donc, sont adjacentes à celles utilisées par la TNT et leur utilisation par les opérateurs mobiles est susceptible de causer, ponctuellement, des perturbations de la réception de la TNT chez les téléspectateurs qui reçoivent la TV par antenne râteau. En revanche, les personnes disposant d'un abonnement ADSL, d'une réception TV par satellite (parabole), par câble ou fibre optique ne sont pas concernés par ces perturbations.



### Comment remédier à ces interférences ?

Tout d'abord, les téléspectateurs se doivent de vérifier leurs installations : orientation antenne râteau, câble et prises défectueuses, ainsi que leur TV elle-même.

Ceci fait, et si la réception n'est toujours pas rétablie, ils peuvent bénéficier d'un dispositif d'intervention mis en place par l'ANFR et les opérateurs de mobile concernés en se connectant sur le site [www.recevoirlatnt.fr](http://www.recevoirlatnt.fr) et en remplissant un formulaire de réclamation. Cette démarche permet à l'ANFR d'établir un diagnostic qui va vérifier si les difficultés de réception de la TNT sont bien liées à la mise en service d'une antenne 4G. Si c'est le cas, le téléspectateur sera rappelé par un antenniste mandaté pour une prise de rendez-vous. Il ajoutera alors le plus souvent un filtre au niveau de l'antenne râteau sans aucun risque de dommage sur l'équipement.

Cette intervention est entièrement financée par les opérateurs mobiles et gratuite pour l'utilisateur.

# Situation COVID

## Le COVID et la commune:

Notre commune n'ayant pas été épargnée par le virus, il a bien fallu mettre en place des protocoles sanitaires spécifiques...

Bien plus qu'une distribution de masques et d'affichage des gestes barrières, nous avons essayé de répondre au mieux aux besoins des différentes structures.

Le site internet de la commune a été enrichi en informations et les secrétaires vous ont accueillis par téléphone et ou en présentiel pour continuer à vous aider dans vos démarches.

La commune a également recruté du personnel supplémentaire en renfort pour pouvoir appliquer les protocoles de désinfection pluri-journalière que ce soit au sein des deux écoles, mais aussi de la piscine, du village de vacances et des deux campings.

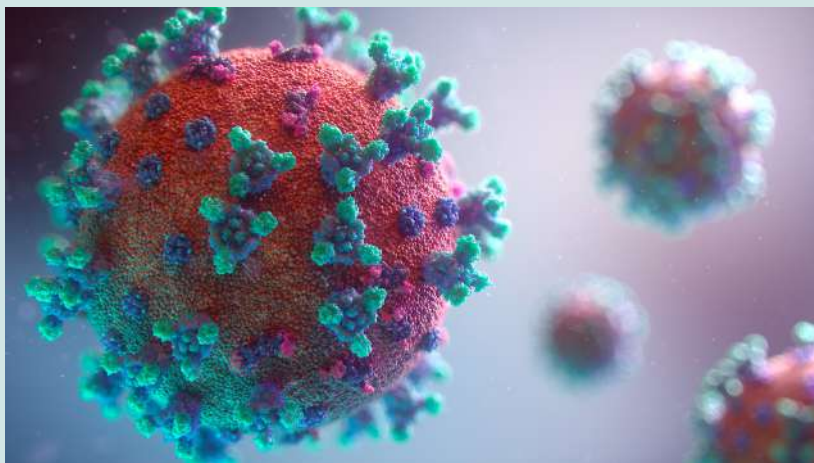
Le centre de loisirs a lui aussi été accueilli dans un bâtiment communal afin d'éviter les contaminations croisées avec les groupes scolaires.

Tous les moyens mis en oeuvre tant humains que matériels (gel hydroalcooliques, masques, gants et produits désinfectants) ont bien sûr un coût non négligeable, mais une priorité.

En collaboration avec la région, un dépistage COVID nasal ou par prélèvement sanguin a eu lieu gratuitement le 17/12/2020 à la salle des fêtes du Bleyard.

Comme partout en France, nos acteurs du tourisme et du commerce ont souffert et souffrent encore de cette situation. Essayons de les soutenir en favorisant le commerce de proximité.

le virus étant encore présent, restons vigilants, respectons les gestes barrières pour protéger les personnes vulnérables. n'oublions pas qu'en milieu rural le plus efficace est le bon sens, et de veiller les uns sur les autres.





# Info pratique: le point sur l'urbanisme

## **Qu'est ce que la fibre:**

*La fibre optique est un nouveau réseau de communication. Jusqu'à présent, nous avons un réseau cuivre, dans lequel circulaient des signaux électriques, qui s'affaiblissent au fur et à mesure de leur cheminement. Les réseaux longs, étaient donc lents. La fibre optique est différente. Il s'agit d'un câble de silice (de verre) recouvert d'une enveloppe protectrice très robuste, elle est donc très résistante.*

*Le signal qui transite dans cette fibre est une lumière d'où son nom de « fibre optique », la vitesse de transmission est supérieure et surtout il n'y a que très peu de perte de vitesse.*

*De plus pour transférer une plus grande capacité de données, inutile de changer pour un câble plus gros, il suffira de changer la couleur de la lumière qui circule car selon la couleur, elle stocke plus ou moins d'énergie....*

## **Le projet de déploiement en Lozère:**

*Ce projet, mené par le syndicat mixte de développement numériquement en collaboration les communes et le département. Ce projet colossal est mené en partenariat avec les départements du Lot et de l'Aveyron, pour le rendre plus accessible financièrement afin qu'il puisse voir le jour, et être utilisé par tous!*

*Le but étant de déployer un réseau fibre d'une longueur 6 000 km...*

*Dans nos territoires ruraux, afin que chacun puisse bénéficier de cette avancée technologique, le projet impose que notre territoire soit couvert à 99% (de la Lozère et non du territoire national ou régional), que les délais soient tenus, que les raccordements de tous les particuliers soient au maximum à 100m de la limite de propriété pour plus d'équité.*

## **Plus concrètement:**

*Le délégataire qui construit le réseau et contractualise avec les fournisseurs Internet s'appelle ALL FIBRE. Ce dernier possède un site Internet très intéressant sur lequel on peut suivre l'évolution du projet via une carte. Grâce au zoom chacun peut retrouver son logement, qui sera identifié par une pastille de couleur, chaque couleur correspondant à une étape du déploiement.*

*Le site étant mis à jour chaque semaine, c'est un bon outil pour suivre la progression de la fibre.*

# Où en est la fibre?????



## Qu'est ce que la fibre:

La fibre optique est un nouveau réseau de communication. Jusqu'à présent, nous avons un réseau cuivre, dans lequel circulaient des signaux électriques, qui s'affaiblissent au fur et à mesure de leur cheminement. Les réseaux longs, étaient donc lents. La fibre optique est différente. Il s'agit d'un câble de silice (de verre) recouvert d'une enveloppe protectrice très robuste, elle est donc très résistante.

Le signal qui transite dans cette fibre est une lumière d'où son nom de « fibre optique », la vitesse de transmission est supérieure et surtout il n'y a que très peu de perte de vitesse.



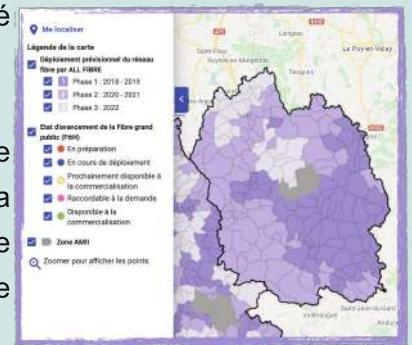
De plus pour transférer une plus grande capacité de données, inutile de changer pour un câble plus gros, il suffira de changer la couleur de la lumière qui circule car selon la couleur, elle stocke plus ou moins d'énergie....

## Le projet de déploiement en Lozere:

Ce projet, mené par le syndicat mixte de développement numériquement en collaboration les communes et le département. Ce projet colossal est mené en partenariat avec les départements du Lot et de l'Aveyron, pour le rendre plus accessible financièrement afin qu'il puisse voir le jour, et être utilisé par tous!

Le but étant de déployer un réseau fibre d'une longueur 6 000 km...

Dans nos territoires ruraux, afin que chacun puisse bénéficier de cette avancée technologique, le projet impose que notre territoire soit couvert à 99% (de la Lozère et non du territoire national ou régional), que les délais soient tenus, que les raccordements de tous les particuliers soient au maximum à 100m de la limite de propriété pour plus d'équité.



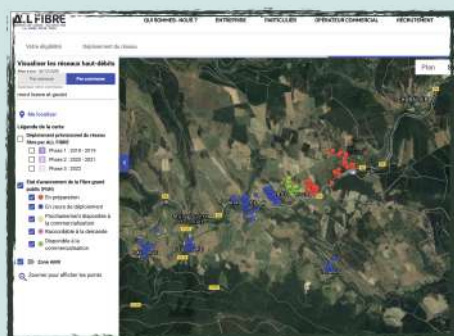
## Plus concrètement:

Le délégataire qui construit le réseau et contractualise avec les fournisseurs Internet s'appelle ALL FIBRE. Ce dernier possède un site Internet très intéressant sur lequel on peut suivre l'évolution du projet via une carte. Grâce au zoom chacun peut retrouver son logement, qui sera identifié par une pastille de couleur, chaque couleur correspondant à une étape du déploiement.

Le site étant mis à jour chaque semaine, c'est un bon outil pour suivre la progression de la fibre.

Voici le lien: <https://www.alliancetreshautdebit.fr/fr/carte-interactive-du-dploiement-particulier>

Si malheureusement votre logement n'a pas de pastille, il a été oublié dans le répertoire. Pas de panique!!! Vous pouvez via le site, signaler cette anomalie directement au délégataire des travaux, sinon contactez la mairie pour vous aider dans cette démarche.



Lorsque toutes les étapes sont effectuées (la pastille étant verte), la fibre est dite commercialisable, il faut donc contacter votre fournisseur Internet pour souscrire un abonnement fibre, il s'occupera de votre raccordement au réseau de votre quartier.

Actuellement seul le réseau Orange (fournisseurs Orange et t SOSH) sont sur le marché, étant financé d'une partie du projet, mais d'autres fournisseurs devraient y prendre part sous peu....

Certains d'entre vous sont déjà raccordés, pour les autres, encore un peu de patience, notre commune appartient à la tranche où les travaux seront terminés en 2021....

# Festivités: Noël se prépare...

Et oui...

Décembre étant déjà de retour, la nature ayant sorti sa belle parure blanche, il est temps de préparer Noël !!



Sapins décorés et crèches fleurissent un peu partout sur notre commune, pour donner un peu de chaleur humaine en cette année inédite...

Tout le monde s'est adapté pour préparer les festivités en toute sécurité: une tombola à dessins a été organisée par Loisirs Jeunes du Goulet, où chaque enfant s'est vu recevoir un cadeau de participation, leurs oeuvres ont été offertes à la maison de retraite du Bleyard pour décorer les murs de l'établissement.

Au Bleyard aussi, la maison de retraite Joseph Caupert a rénové et exposé sa traditionnelle crèche provençale illuminée, pour le plaisir des yeux de ses résidents.

Du côté de Bagnols les bains, il était organisé un concours de crèches et sapins...pendant ce temps, de l'autre côté du Goulet, Belvezet admire les crèches personnelles de Mr Coustes et **Mme .....**

**chasserades???**

Que de belles décorations pour passer de belles fêtes....





# Recette de saison:

## La bûche aux amandes glacée au chocolat.

*Une bûche avec un délicieux biscuit et une crème aux amandes, glaçage au chocolat....*

**Préparation:** 1h  
**Temps de repos:** 30 min  
**Temps de cuisson:** 10 min



### **Ingrédients:**

100g de chocolat noir amer  
150 g de sucre en poudre  
5 oeufs  
125 g de farine de blé  
50 g d'amandes en poudre  
50g de beurre

C'est parti....

### **1/ Préparation du biscuit**

.Préchauffer le four à 200°C (th 6\_7)

Faites fondre le beurre et laissez tiédir. Mettez le sucre en poudre et les oeufs au bain marie et travaillez jusqu'à l'obtention d'une crème épaisse. hors du feu, continuez de battre jusqu'au refroidissement.

Mélangez la farine et la poudre d'amandes, versez dans la préparation, mélangez et incorporez le beurre fondu.

tapissez la plaque du four de papier sulfurisé beurré. versez la préparation sur la plaque, enfournez et laissez cuire environ 10 min.

Démoulez, roulez le biscuit et laissez refroidir.

### **2/ Préparation de la crème aux amandes.**

Mélangez la poudre d'amandes et le sucre glace. travaillez le beurre en pomade, puis l'ajouter à la préparation ainsi que les jaunes d'oeufs et le rhum. Mélangez.

### **3/ Préparation du sirop.**

Versez le sucre et l'eau dans une casserole. Portez à ébullition sur feu moyen jusqu'à consistance sirupeuse.

Hors du feu, ajoutez l'essence d'amandes amères. déroulez le biscuit et imbibez le de ce sirop.

Étalez la crème aux amandes sur le biscuit et roulez en bûche. dressez sur un plat et mettez au frais.

### **4/ Préparation du glaçage.**

Faites fondre le chocolat, ajoutez le sucre glace et délayez. travaillez le beurre en pomade, puis ajoutez-le à la préparation hors du feu.

Masquez entièrement la bûche avec ce glaçage, en l'étalant à l'aide d'une spatule métallique souple. Remettez au frais.

### **4/ Finition et dressage**

Avant de servir, saupoudrez la bûche de sucre glace et agrémentez éventuellement de dragées et de perles argentées.

# Le coin jeux:

Saurez-vous trouver les 7 erreurs?



Sudoku:

4			2	1	9
		3	5	1	8
3	1		9	4	7
	9	4			7
2				8	9
	9	5	2		4
4	2	1	6	9	
1	6	8			7

jeux à modifier pour résolution

M. Le Maire, et tous les membres du  
Conseil Municipal de la commune  
Mont Lozère et Goulet  
vous souhaitent à tous  
un joyeux Noël 2020  
et de très bonnes fêtes  
de fin d'année....



image à choisir

